

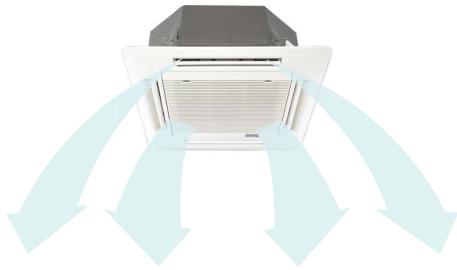
Cassette Split Air Conditioners

FCST-AVR Series R32 Fixed Speed

Key Features :

4-Way Air Distribution

กระจายลมขึ้นได้ 4 ทิศทาง สามารถปรับความเร็วลมได้ 4 ระดับ มาพร้อมแผ่นกรองอากาศแบบใบสังเคราะห์สามารถดักสิ่งสกปรก สะอาดได้โดยง่าย

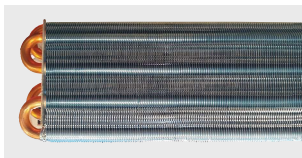


Fully Cooling Capacity & Fully Charge

เครื่องปรับอากาศถูกออกแบบให้มีประสิทธิภาพเต็มมีทิว และชาร์จสารทำความเย็นเต็มระบบ สำหรับติดตั้งท่อที่ความยาว 7.5 เมตร พร้อมอุปกรณ์กรองสิ่งสกปรกในระบบ Filter Drier ติดตั้งให้เป็นอุปกรณ์มาตรฐานจากโรงงานผู้ผลิต

Inner Groove Copper Tube & Hydrophilic Aluminum Fin

แผงคอยล์ทำจากท่อทองแดงช่วยเพิ่มประสิทธิภาพในการทำความเย็น และทนทานต่อการใช้งานมากขึ้น ครีบของแผงคอยล์เคลือบสาร Hydrophilic (Blue Fin) เพื่อลดการเกาะตัวของหยดน้ำ ป้องกันการเกิดสนิมและยืดอายุการใช้งาน



R32 Refrigerant Ozone Friendly

เครื่องปรับอากาศใช้สารทำความเย็น R32 ที่ให้ประสิทธิภาพสูง และยังเป็นมิตรต่อสิ่งแวดล้อม เนื่องจากสารคลอโรฟลูโอโรคาร์บอนเป็นส่วนประกอบของน้ำยา จึงไม่ทำลายชั้นบรรยากาศ หรือชั้นโอโซนของโลก

TIS Certificated

เครื่องปรับอากาศได้รับการรับรองมาตรฐานผลิตภัณฑ์อุตสาหกรรม* มอก.2134-2553 และมาตรฐาน มอก.1155-2557 จากสำนักงานมาตรฐานผลิตภัณฑ์อุตสาหกรรม (สมอ.) กระทรวงอุตสาหกรรม



มอก.2134-2553



มอก.1155-2557



*มาตรฐาน มอก. รับรองเครื่องปรับอากาศขนาดไม่เกิน 12,000 บีทียู (40,944 BTU/HR)



Wireless Remote

Room Thermostat Controls :

Wireless Remote Controller (Standard)

- ควบคุมอุณหภูมิได้ระยะไกล โดยไม่ต้องเปิดสวิทช์ที่ตัวเครื่อง
- สามารถปรับโหมดการทำงานได้ 4 โหมด (AUTO, COOL, DRY, FAN)
- ควบคุมอุณหภูมิได้อย่างแม่นยำ สามารถปรับอุณหภูมิได้ตั้งแต่ 16 - 30 องศาเซลเซียส
- สามารถลือคุ่มกดได้
- สามารถเปลี่ยนหน่วยอุณหภูมิจาก เซลเซียสเป็นฟาเรนไฮต์ได้
- ตั้งเวลา เปิด-ปิด เครื่องได้อัตโนมัติ
- ปรับความเร็วลมได้ 4 ระดับ (AUTO, HIGH, MEDIUM, LOW)

Built-In Drain Pump

เครื่องปรับอากาศมีการติดตั้งปั๊มน้ำทิ้งอยู่ภายในเครื่องปรับอากาศเป็นอุปกรณ์มาตรฐานมาจากโรงงาน ช่วยให้เครื่องปรับอากาศสามารถปั๊มน้ำทิ้งได้อย่างสะดวก ลดการเกิดปัญหาเรื่องน้ำล้นถาดน้ำทิ้ง

Intelligent Self Diagnostics

ระบบช่วยตรวจสอบและป้องกันการดำเนินงานที่ผิดพลาดของเครื่องปรับอากาศ โดยจะแสดงรหัสการทำงานที่ผิดพลาด เพื่อช่วยในการตรวจสอบหรือแก้ไขได้อย่างรวดเร็วมากยิ่งขึ้น

Protection Device

เป็นใจในความปลอดภัย ด้วยระบบป้องกันไฟฟ้า เมื่อระบบไฟฟ้าขัดข้องหรือเกิดไฟตกไฟดับ เครื่องปรับอากาศจะกลับมาทำงานอัตโนมัติเมื่อไฟฟ้า



Timer



Turbo Mode



Self-diagnosis Auto Protection



Built-in Drain Pump



Auto Restart

Specification : FCST-AVR R32 Series Fixed Speed

Model	Indoor Unit		FCST12AVR	FCST18AVR	FCST25AVR	FCST30AVR	FCST32AVR	FCST36AVR	FCST40AVR	FCST32ASR	FCST36ASR	FCST40ASR	FCSM45AVR	FCSM48AVR	FCSN56AVR	
	Outdoor Unit		YCLT12AVR	YCLT18AVR	YCLT25AVR	YCLT30AVR	YCLT32AVR	YCLT36AVR	YCLT40AVR	YCLT32AYR	YCLT36AYR	YCLT40AYR	YCLM45AYR	YCLM48AYR	YCLN56AYR	
Normal Capacity	Cooling	BTU/hr	13,000	18,100	25,000	30,000	32,400	36,000	40,300	32,400	36,000	40,300	45,000	48,000	56,000	
		W	3,800	5,300	7,300	8,800	9,500	10,600	11,800	9,500	10,600	11,800	13,185	14,064	16,408	
	Performance	COP	3.10	3.10	3.10	3.10	3.10	3.10	3.10	3.10	3.10	3.10	3.10	2.87	3.02	2.82
EER		10.58	10.58	10.58	10.58	10.58	10.58	10.58	10.58	10.58	10.58	10.58	9.80	10.30	9.63	
Power Consumption	W	1,225	1,725	2,280	2,840	3,065	3,420	3,800	3,065	3,420	3,800	4,593	4,662	5,816		
Running Current	A	5.88	8.54	12.33	13.74	15.34	17.11	19.01	6.94	7.41	8.21	9.42	9.42	11.40		
Airflow	CFM	400	500	800	1,000	1,000	1,000	1,000	1,000	1,000	1,000	1,000	1,200	1,200	1,200	
Refrigerant	R32															
Power Supply	V/Ph/Hz	220-240 / 1 / 50 at CDU									380-450 / 3 / 50 at CDU					
Indoor Unit																
Fan	Type		Centrifugal Forward Curve - Direct Drive													
	Diameter	inch x inch	6.5 x 11	8.5 x 16.5	8.5 x 16.5	8.5 x 16.5	8.5 x 16.5	8.5 x 16.5	8.5 x 16.5	8.5 x 16.5	8.5 x 16.5	8.5 x 16.5	8.5 x 16.5	8.5 x 16.5	8.5 x 16.5	8.5 x 16.5
	Quantity	Qty	1	1	1	1	1	1	1	1	1	1	1	1	1	1
Motor	Rated Output	HP	1/20	1/17	1/17	1/15	1/15	1/12	1/12	1/15	1/12	1/12	1/12	1/12	1/7	
	Input Power	W	75	92	111	121	121	135	135	121	135	135	146	146	203	
	Running Current	A	0.33	0.42	0.51	0.62	0.62	0.63	0.63	0.62	0.63	0.63	0.67	0.67	0.95	
Coil	Type		Inner Groove Copper Tube / Hydrophilic Coated Aluminum Fin (Bluefin)													
	Row		2	2	2	2	3	3	4	3	3	4	4	4	4	
	Fin		15	13	18	18	14	16	14	14	16	14	14	14	14	
Dimension	Depth	mm.	570	835	835	835	835	835	835	835	835	835	835	835	835	
	Width	mm.	570	835	835	835	835	835	835	835	835	835	835	835	835	
	Height	mm.	285	300	300	300	300	300	300	300	300	300	300	300	300	
	Weight	kg.	25	38	40	40	45	45	46.5	45	45	46.5	46.5	46.5	50	
Panel Dimension	W x H x D	mm.	640x640x75 / 950 x 950 x 80													
System Operation Control	Wireless Control															
Pressure Reducer Control (Standard)	Capillary Tube at FCU															
Outdoor Unit																
Compressor	Type		Hermetic - Rotary										Hermetic - Scroll			
	Running Current	A	5.2	7.2	10.9	12.2	13.8	15.5	17.4	5.4	5.8	6.6	7.6	7.6	9.3	
Fan	Type		Propeller - Direct Drive													
	Material		Plastic													
	Diameter	inch	16	20	20	20	20	22	22	20	22	22	23	23	23	
Motor	Rated Output	HP	1/10	1/6	1/6	1/6	1/6	1/6	1/6	1/6	1/6	1/6	1/4	1/4	1/4	
	Input Power	W	110	209	209	209	209	190	190	209	190	190	250	250	250	
	Running Current	A	0.35	0.92	0.92	0.92	0.92	0.98	0.98	0.92	0.98	0.98	1.15	1.15	1.15	
Coil	Type		Inner Groove Copper Tube / Aluminum Fin													
	Row		1	1	2	2	2	2	2	2	2	2	2	2	2	
	Fin		18	18	18	18	18	18	18	18	18	18	18	18	18	
Dimension	Height	mm.	543	699			794			699			794			1,140
	Width	mm.	785	900			933			900			933			1,028
	Depth	mm.	279	360			382			360			382			388
Weight	kg.	36	48	55	60	60	75	79	60	77	79	85	98	108		
Connection																
Pipe Connection	Type		FCU / CDU : Flare Nuts													
	Liquid	mm.	1/4	1/4	1/4	1/4	3/8	3/8	3/8	3/8	3/8	3/8	3/8	3/8	3/8	3/8
	Suction	mm.	1/2	1/2	5/8	5/8	5/8	5/8	5/8	5/8	5/8	5/8	5/8	5/8	5/8	3/4
	Drained	mm.	3/4													

1. ปรสิธิการการค่าความชื้น ทดสอบทาบใต้นฐาน มอก.2134-2553
2. เครื่องปรับอากาศถูกออกแบบทาบใต้นฐาน AHRI Standard
3. เติมน้ำยาเต็มระบบจากโรงงาน สำหรับการเดินที่ความยาว 7.5 เมตร
4. รายละเอียดผลิตภัณฑ์ทั้งอาจมีการเปลี่ยนแปลงโดยไม่แจ้งให้ทราบล่วงหน้า



Rating Conditions	Cooling
Indoor Temperature	27 °C DB / 19 °C WB
Outdoor Temperature	35 °C DB / 24 °C WB



บริษัท จอห์นสัน คอนโทรลส์-อีตาซี แอร์ คอนดิชั่นนิ่ง (ประเทศไทย) จำกัด (สำนักงานใหญ่)
 719 อาคาร เคาท์ดาวน์ ทาวเวอร์ บี อี ถนนพระรามเก้า แขวงบางกะปิ เขตห้วยขวาง กรุงเทพมหานคร 10310
 โทรศัพท์ : 02-794-0123 โทรสาร : 02-717-1327 website : http://www.york.com/th_th/

ศูนย์บริการตัวแทนจำหน่ายจะโหล่

Premium Shop สาขาภูเก็ต
 156/65 หมู่ 5 ต.รัษฎา อ.เมืองภูเก็ต จ.ภูเก็ต 83000

Premium Shop สาขาปัตตานี
 16/50 หมู่ที่ 6 ต.นาทลิ่ง อ.บางาละมุน จ.ยะลา 20150

Premium Shop สาขาเชียงใหม่
 3/6 หมู่ 3 ต.เชียงใหม่-ลำปาง อ.เชียงใหม่ จ.เชียงใหม่ 50300

